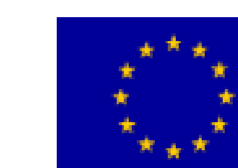


ÚZEMNÝ PLÁN OBCE NITRICA

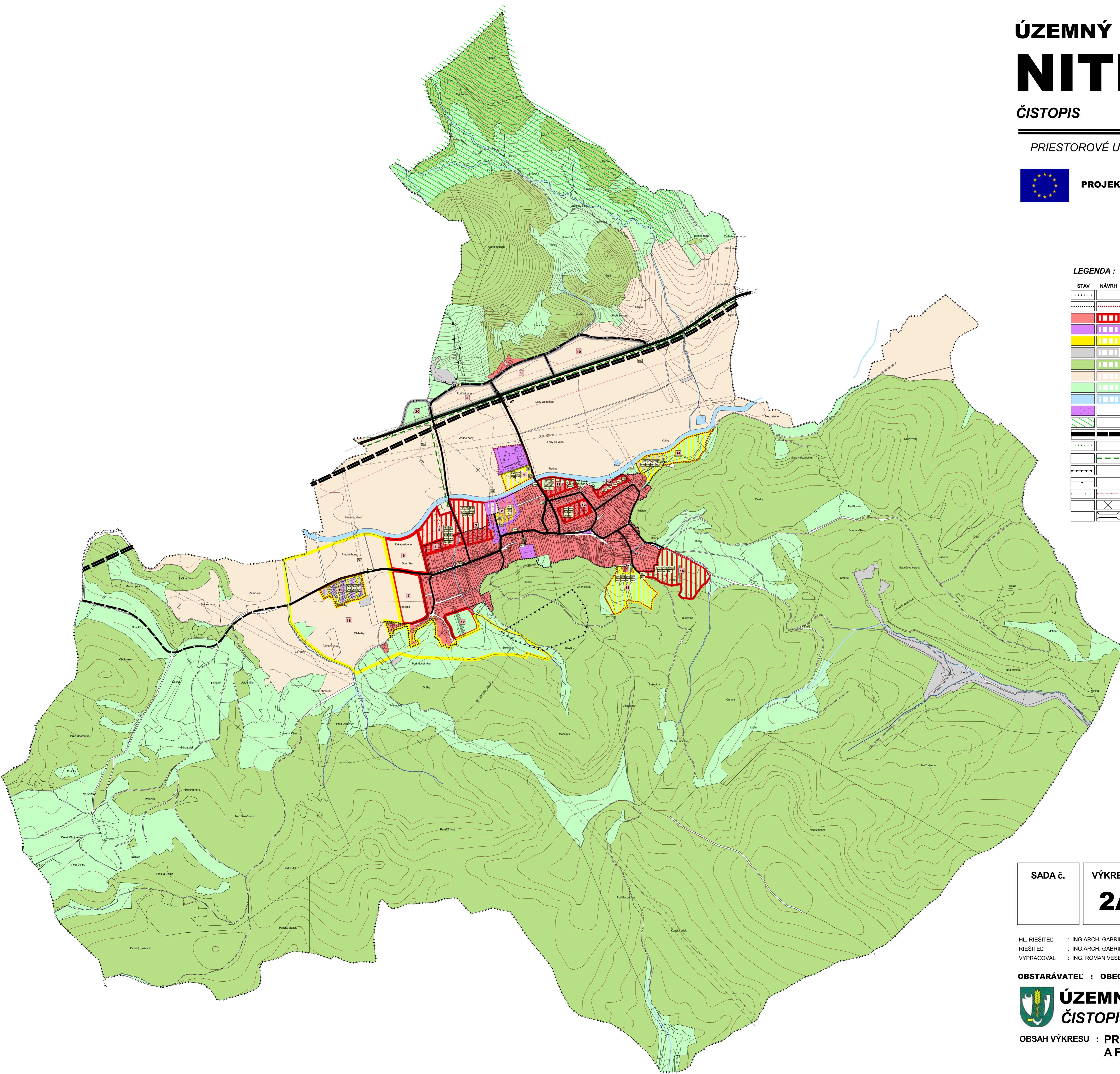


ČISTOPIS

PRIESTOROVÉ USPORIADANIE A FUNKČNÉ VYUŽITIE ÚZEMIA



PROJEKT FINANCOVANÝ ZO ZDROJOV EU



LEGENDA :

STAV	NÁVRH	VÝHLAD	
.....			HRANICA KATASTRÁLNEHO ÚZEMIA
.....			HRANICA ZASTAVANÉHO ÚZEMIA
.....	OBYTNÉ ÚZEMIE
.....	ZMIEŠANÉ ÚZEMIE S PREVAŽNE MESTSKOU ŠTRUKTÚROU
.....	REKREAČNÉ ÚZEMIE
.....	VÝROBNÉ ÚZEMIE
.....	PLOCHY LESOV
.....	PLOCHY ORNEJ PODY
.....	PLOCHY TRVALÝCH TRÁVNÝCH PORSTOV
.....	VODNÉ PLOCHY A TOKY
.....	PLOCHY CINTORÍNOV
.....	NATURA 2000 - CHRÁNENÉ VTÁČIE ÚZEMIE
.....	CESTNÁ KOMUNIKAČNÁ SIŤ
.....	REGIONÁLNA CYKLOTRASA
.....	SKUPINOVÁ KANALIZÁCIA
.....	LOŽISKÁ NEVYHRADENÉHO NERASTU
.....	DOBÝVACÍ PRIESTOR
.....	OCHRANNÉ PÁSMA VŠETKÝCH DRUHOV
.....	JAVY NA ZRUŠENIE
.....	MIMOÚROVŇOVÉ KRIŽOVANIE

PLOCHY PRE VEREJNOPROSPEŠNÉ STAVBY

Ozn.	Verejnoprospešná stavba
F01	Sociálne zariadenie pre dôchodcov
F02	Zariadenie sociálnych služieb lokálneho charakteru
F03	Sociálne byty
F04	Kultúrno-spoločenské zar. - modernizácia a prístavba
F05	Objekt verejnej administratívy
F06	Zdravotné stredisko
F07	Rozšírenie domu rozlúčky pri cintoríne
F08	Dostavba športových zariadení pri ZŠ
F09	Skanzon - pälencia
N01	Trasa rýchlostnej cesty R2
N02	Skupinová kanalizácia *
D01	Cestná komunikačná sieť
D02	Verejná parkovacie plochy
D03	Pešie chodníky
E01	Rozšírenie rozvodov elektrickej energie*
E02	Preložky existujúceho elektrického vedenia*
E03	Transformačné stanice
E04	Rozšírenie rozvodov plynu*
E05	Regulačná stanica plynu VTL/STL*
E06	Tepelné zariadenia
E07	Zdroje energie z obnoviteľných zdrojov
V01	Rozšírenie vodovodu s technológiami*
V02	Rozšírenie kanalizácie s technológiami*
T01	Rozšírenie telekomunikačnej siete*
T02	Rozšírenie siete miestneho rozhlasu

* - koridory a trasy sú bližšie definované v príslušnom výkrese grafickej časti

SADA č.	VÝKRES č. 2A	MIERKA 1 : 10 000		
---------	------------------------	-----------------------------	--	--

HL. RIEŠITEĽ : ING.ARCH. GABRIEL SZALAY ZÁKAZKA č. : 04 08/2007
 RIEŠITEĽ : ING.ARCH. GABRIEL SZALAY ETAPA : ČISTOPIS
 VYPRACOVAL : ING. ROMAN VESEĽÝ DÁTUM : 01 2008



OBSTARÁVATEĽ : OBEC NITRICA

ÚZEMNÝ PLÁN OBCE NITRICA
ČISTOPIS

OBSAH VÝKRESU : PRIESTOROVÉ USPORIADANIE
 A FUNKČNÉ VYUŽITIE ÚZEMIA